

# ANTICORPS CONJUGUES A L'OR SANS REACTION CROISEE

« La réaction croisée peut être un problème quand on travaille avec des anticorps primaires produits à partir d'espèces animales proches de celles des tissus ou des cellules dans lesquels sont détectés les antigènes. »

De nombreux anticorps monoclonaux sont produits chez la souris ou le rat.

Des réactions croisées apparaissent très souvent lorsque l'on utilise ces anticorps pour des études sur des tissus ou des cellules également originaires de souris ou de rat. Ces réactions croisées peuvent conduire à des faux positifs.

Les réactions croisées posent également des problèmes lors des doubles marquages, si l'on utilise des anticorps primaires produits à partir d'espèces animales très proches.



## Aurion a développé 2 séries d'Anticorps :

### Goat Anti-Mouse IgG (H+L) Ultra Small, Rat adsorbed

800.422 - 0.6 ml / 100.422 - 1.5 ml

### Goat Anti-Mouse IgG (H+L) 10nm, Rat adsorbed

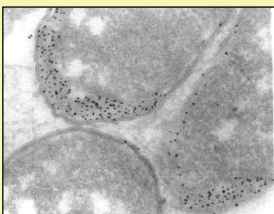
810.422 - 1.0 ml / 110.422 - 2.5 ml

### Goat Anti-Rat IgG (H+L) Ultra Small, Mouse adsorbed

800.455 - 0.6 ml / 100.455 - 1.5 ml

### Goat Anti-Rat IgG (H+L) 10nm, Mouse adsorbed

810.455 - 1.0 ml / 110.455 - 2.5 ml



Ces anticorps secondaires ont été **purifiés** par chromatographie sur phase solide. Ces anticorps permettent la détection d'antigènes avec des anticorps monoclonaux de rat sur tissus de souris ou des anticorps monoclonaux de souris sur tissus de rat, **sans causer de liaisons interférentes** avec leurs immunoglobulines de rat ou de souris endogènes.

Ces anticorps peuvent également être utilisés pour le **double marquage** lorsque des anticorps primaires de souris et de rat sont utilisés avec des tissus autres que ceux de souris ou de rat.

#### Note :

La technique d'adsorption croisée sur phase solide peut engendrer une reconnaissance réduite de l'épitope et donc une intensité de marquage moins forte.

**Aurion** vous informe que l'intensité de marquage la plus forte est habituellement obtenue avec les anticorps les moins purifiés. Il est conseillé aux utilisateurs de prendre en compte cette information pour choisir un conjugué **Aurion** dans la gamme Anti-mouse ou Anti-rat. En cas de doute, nos équipes techniques sont à votre disposition au N°Vert 0800 240 825.